

# PŁYTA AŻUROWA

## ZENIT® gr. 8 | 10 cm



Grubość [cm]	8	10
Ilość na palecie [szt.]	40	40
Waga palety [t]	1,08	1,32

Płyty ażurowe Zenit® przeznaczone są do umacniania skarp, przyczółków mostowych, rowów melioracyjnych oraz nasypów. Niezastąpione w drogownictwie przy budowie estakad, wiaduktów etc. Po ułożeniu, otwory w płytach można wypełnić żwirem lub ziemią.

Nawierzchnia ułożona z płyty Zenit® zapewnia powierzchnię biologicznie czynną w udziale 37%.

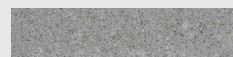


gr. 8 cm | 10 cm



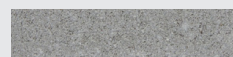
Wymiary [cm]  
-60x40

Typy powierzchni **gr. 10 cm**:



szary

Typy powierzchni **gr. 8 cm**:



szary

TAR, KRZE, KIE, SKI, FUG, RAC

Aktualna dostępność kostki w danej lokalizacji dostępna w dziale handlowym.

